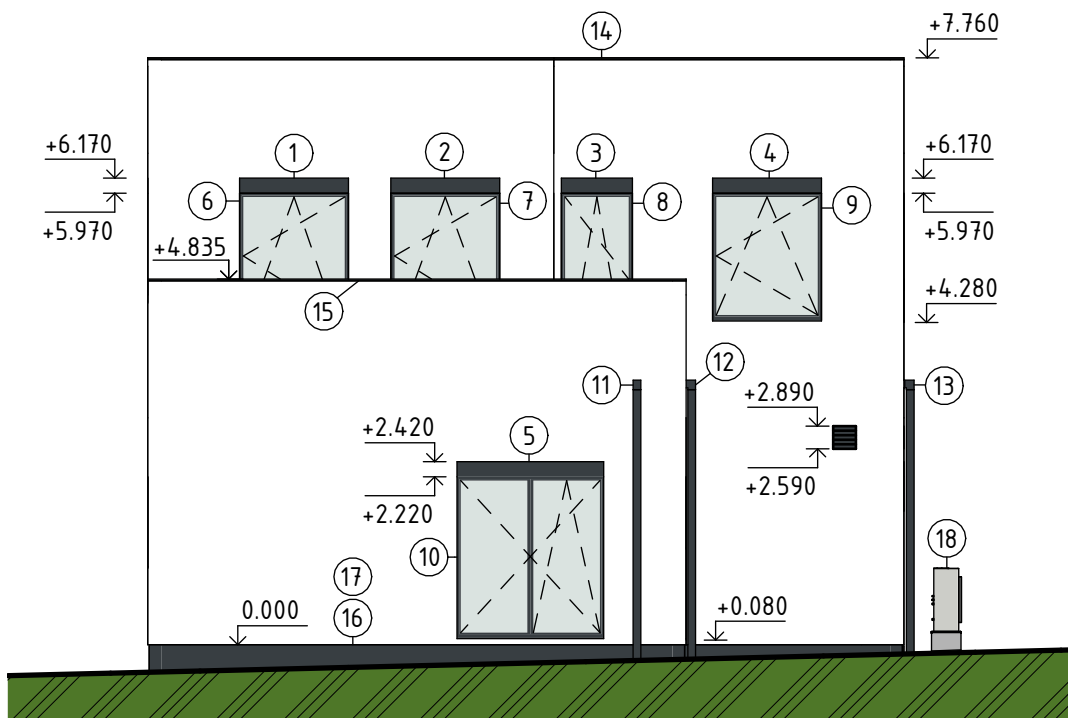


ZÁPADNÍ POHLED

M 1:100

LEGENDA PRVKŮ

- 1 VENKOVNÍ ŽALUZIE - RAL 7016
- 2 VENKOVNÍ ŽALUZIE - RAL 7016
- 3 VENKOVNÍ ŽALUZIE - RAL 7016
- 4 VENKOVNÍ ŽALUZIE - RAL 7016
- 5 VENKOVNÍ ŽALUZIE - RAL 7016
- 6 DŘEVOHLINÍKOVÉ OKNO - RAL 7016
- 7 DŘEVOHLINÍKOVÉ OKNO - RAL 7016
- 8 DŘEVOHLINÍKOVÉ OKNO - RAL 7016
- 9 DŘEVOHLINÍKOVÉ OKNO - RAL 7016
- 10 DŘEVOHLINÍKOVÉ OKNO - RAL 7016
- 11 HLINÍKOVÝ HRANATÝ OKAPOVÝ SVOD - RAL 7016
- 12 HLINÍKOVÝ HRANATÝ OKAPOVÝ SVOD - RAL 7016
- 13 HLINÍKOVÝ HRANATÝ OKAPOVÝ SVOD - RAL 7016
- 14 ZÁVĚTRNÁ LIŠTA - RAL 7016
- 15 ZÁVĚTRNÁ LIŠTA - RAL 7016
- 16 MINERÁLNÍ OMÍTKA S KAMÍNKY - RAL 7016
- 17 FASÁDNÍ BARVA - RAL 9010
- 18 TEPELNÉ ČERPADLO



0,000 = 331,660 m n.m., B.p.v. / SOU ŘADNICOVÝ SYSTÉM JTSK

DRUH PRÁCE	BAKALÁŘSKÁ PRÁCE	<div><div>T</div><div>VYSOKÉ UČENÍ FAKULTA TECHNICKÉ STAVEBNÍ V BRNĚ</div></div>	
VYPRACOVAL	MAREK DAVID		
VEDOUCÍ PRÁCE	Ing. PAVEL UHER, Ph.D.		
STAVEBNÍK	JINDŘICH POKORNÝ		
MÍSTO STAVBY	ŠTÍTNÁ NAD VLÁŘÍ-POPOV		
NÁZEV STAVBY	Systémy TZB rodinného domu		
STAVEBNÍ OBJEKT	SO 01 - RODINNÝ DŮM	FORMÁT	420x297
ČÁST	A.4 ARCHITEKTONICKO-STAVEBNÍ ŘEŠENÍ	DATUM	2024/2025
OBSAH	ZÁPADNÍ POHLED	STUPEŇ PD	BP
		MĚŘÍTKO M 1:100	Č. VÝKRESU A.4.16